



ES018-CAN-41-1
RÍO ASÓN \ RÍO CLARÍN \
CANAL DE BOO

- Tipo de actividad económica**
- Agrícola-Regadío
 - Agrícola-Secano
 - Asociado a urbano
 - Forestal
 - Infraestructuras aeroportuarias
 - Infraestructuras: carreteras
 - Infraestructuras: comunicaciones
 - Infraestructuras: energía
 - Infraestructuras: ferrocarriles
 - Infraestructuras hidráulico-sanitarias
 - Industrial concentrado
 - Industrial disperso
 - Infraestructuras: residuos
 - Infraestructura social
 - Masas de agua
 - Otras áreas sin riesgo
 - Otros usos rurales
 - Terciario
 - Urbano concentrado
 - Urbano disperso

■ ■ ARPSI





ES018-CAN-41-1
RÍO ASÓN \ RÍO CLARÍN \
CANAL DE BOO

Tipo de actividad económica

- Agrícola-Regadío
- Agrícola-Secano
- Asociado a urbano
- Forestal
- Infraestructuras aeroportuarias
- Infraestructuras: carreteras
- Infraestructuras: comunicaciones
- Infraestructuras: energía
- Infraestructuras: ferrocarriles
- Infraestructuras hidráulico-sanitarias
- Industrial concentrado
- Industrial disperso
- Infraestructuras: residuos
- Infraestructura social
- Masas de agua
- Otras áreas sin riesgo
- Otros usos rurales
- Terciario
- Urbano concentrado
- Urbano disperso

■ ■ ARPSI

GOBIERNO DE ESPAÑA

MINISTERIO DE AGRICULTURA, ALIMENTACIÓN Y MEDIO AMBIENTE

ELABORACIÓN DE LOS MAPAS DE PELIGROSIDAD Y RIESGO REQUERIDOS POR EL REAL DECRETO 903/2010 EN LA COSTA ESPAÑOLA.
DEMARCACIÓN HIDROGRÁFICA DEL CANTÁBRICO OCCIDENTAL

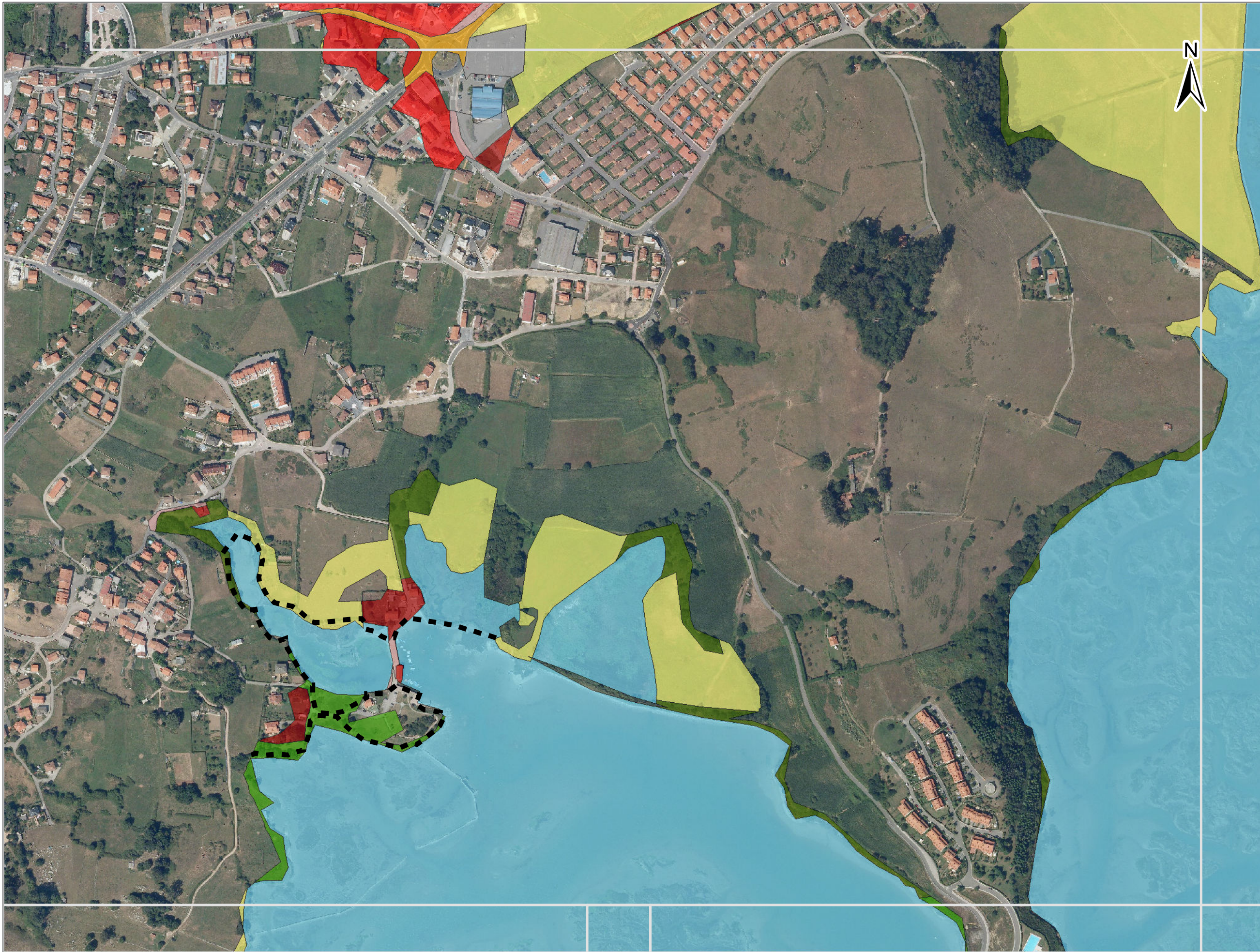
CONSULTOR
Consulnima
Consultoría e Ingeniería Ambiental

ESCALA
1:5.000
0 25 50 100 150 200 m
Original en A-3

ARPSI
ES018-CAN-41-1
EXpte. 28-5149
FECHA FEBRERO 2014

PLANO
3.1.2.18
Hoja 2 de 10

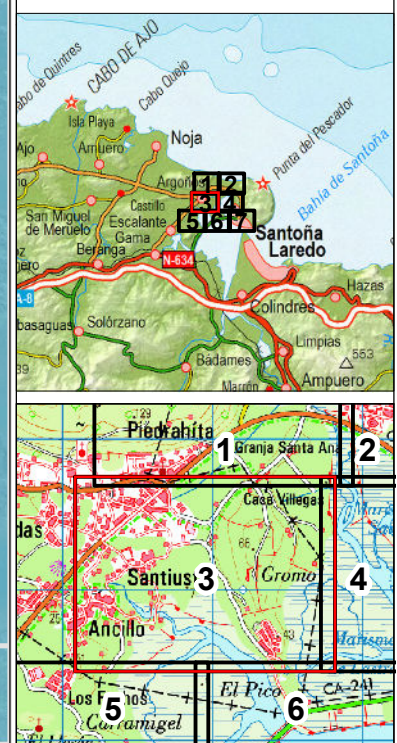
TÍTULO
MAPA DE RIESGO ACTIVIDAD ECONÓMICA
T = 100 AÑOS

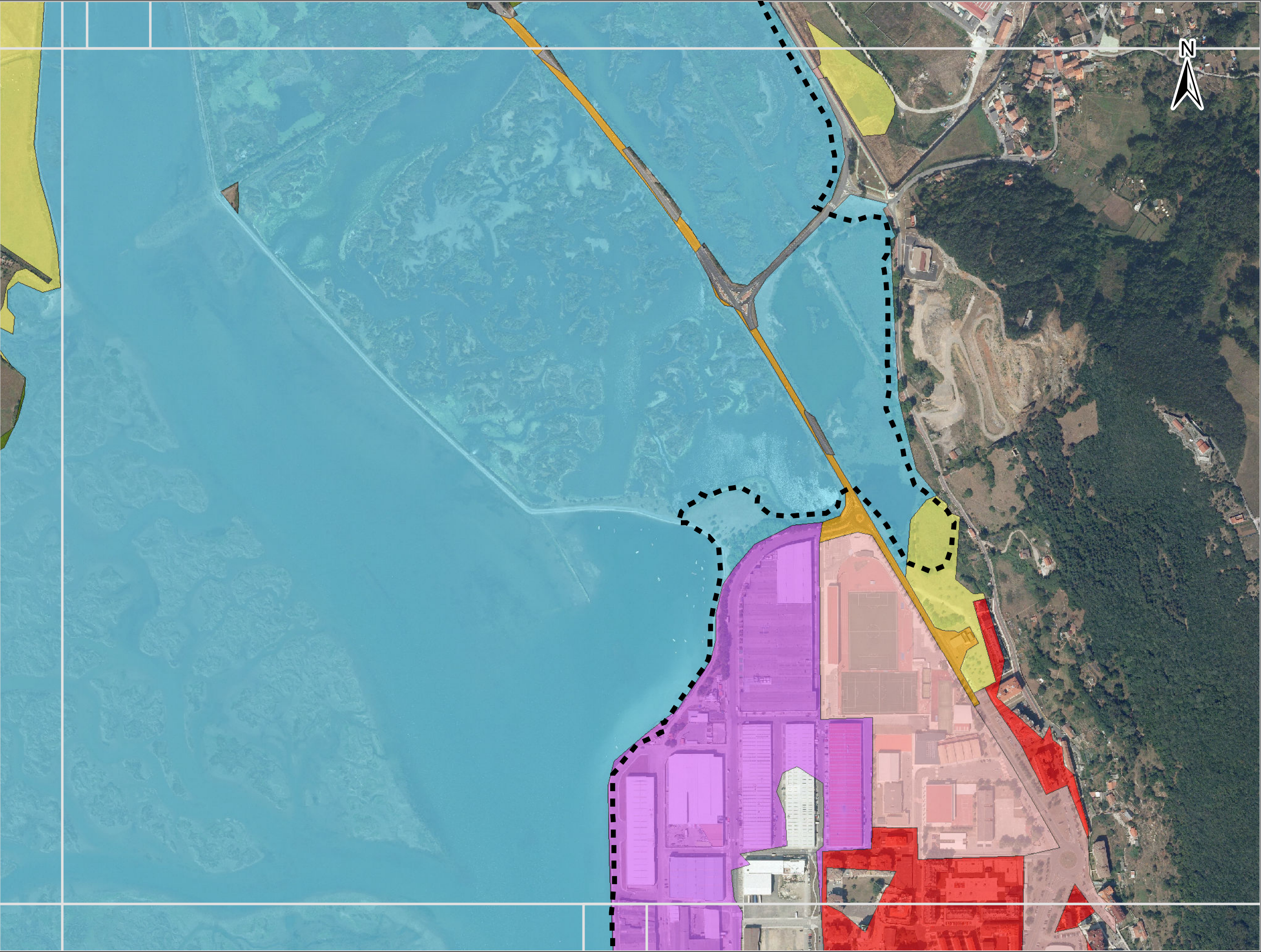


ES018-CAN-41-1
RÍO ASÓN \ RÍO CLARÍN \
CANAL DE BOO

- Tipo de actividad económica**
- Agrícola-Regadío
 - Agrícola-Secano
 - Asociado a urbano
 - Forestal
 - Infraestructuras aeroportuarias
 - Infraestructuras: carreteras
 - Infraestructuras: comunicaciones
 - Infraestructuras: energía
 - Infraestructuras: ferrocarriles
 - Infraestructuras hidráulico-sanitarias
 - Industrial concentrado
 - Industrial disperso
 - Infraestructuras: residuos
 - Infraestructura social
 - Masas de agua
 - Otras áreas sin riesgo
 - Otros usos rurales
 - Terciario
 - Urbano concentrado
 - Urbano disperso

■ ■ ARPSI





ES018-CAN-41-1
RÍO ASÓN \ RÍO CLARÍN \
CANAL DE BOO

Tipo de actividad económica
Agricultura-Regadío
Agricultura-Secano
Asociado a urbano
Forestal
Infraestructuras aeroportuarias
Infraestructuras: carreteras
Infraestructuras: comunicaciones
Infraestructuras: energía
Infraestructuras: ferrocarriles
Infraestructuras hidráulico-sanitarias
Industrial concentrado
Industrial disperso
Infraestructuras: residuos
Infraestructura social
Masas de agua
Otras áreas sin riesgo
Otros usos rurales
Terciario
Urbano concentrado
Urbano disperso

■ ■ ARPSI



ES018-CAN-41-1
RÍO ASÓN \ RÍO CLARÍN \
CANAL DE BOO

Tipo de actividad económica

- Agrícola-Regadío
- Agrícola-Secano
- Asociado a urbano
- Forestal
- Infraestructuras aeroportuarias
- Infraestructuras: carreteras
- Infraestructuras: comunicaciones
- Infraestructuras: energía
- Infraestructuras: ferrocarriles
- Infraestructuras hidráulico-sanitarias
- Industrial concentrado
- Industrial disperso
- Infraestructuras: residuos
- Infraestructura social
- Masas de agua
- Otras áreas sin riesgo
- Otros usos rurales
- Terciario
- Urbano concentrado
- Urbano disperso

■ ■ ARPSI



GOBIERNO DE ESPAÑA



MINISTERIO DE AGRICULTURA, ALIMENTACIÓN Y MEDIO AMBIENTE

ELABORACIÓN DE LOS MAPAS DE PELIGROSIDAD Y RIESGO REQUERIDOS POR EL REAL DECRETO 903/2010 EN LA COSTA ESPAÑOLA.

DEMARCACIÓN HIDROGRÁFICA DEL CANTÁBRICO OCCIDENTAL



CONSULTOR

Consulnima

Consultoría e Ingeniería Ambiental

ESCALA

1:5.000

0 25 50 100 150 200 m

Original en A-3

ARPSI

ES018-CAN-41-1

EXPTE. 28-5149

FECHA FEBRERO 2014

PLANO

3.1.2.18

Hoja 5 de 10

TÍTULO

MAPA DE RIESGO ACTIVIDAD ECONÓMICA T = 100 AÑOS



ES018-CAN-41-1
RÍO ASÓN \ RÍO CLARÍN \
CANAL DE BOO

Tipo de actividad económica

- Agrícola-Regadío
- Agrícola-Secano
- Asociado a urbano
- Forestal
- Infraestructuras aeroportuarias
- Infraestructuras: carreteras
- Infraestructuras: comunicaciones
- Infraestructuras: energía
- Infraestructuras: ferrocarriles
- Infraestructuras hidráulico-sanitarias
- Industrial concentrado
- Industrial disperso
- Infraestructuras: residuos
- Infraestructura social
- Masas de agua
- Otras áreas sin riesgo
- Otros usos rurales
- Terciario
- Urbano concentrado
- Urbano disperso

■ ■ ARPSI

